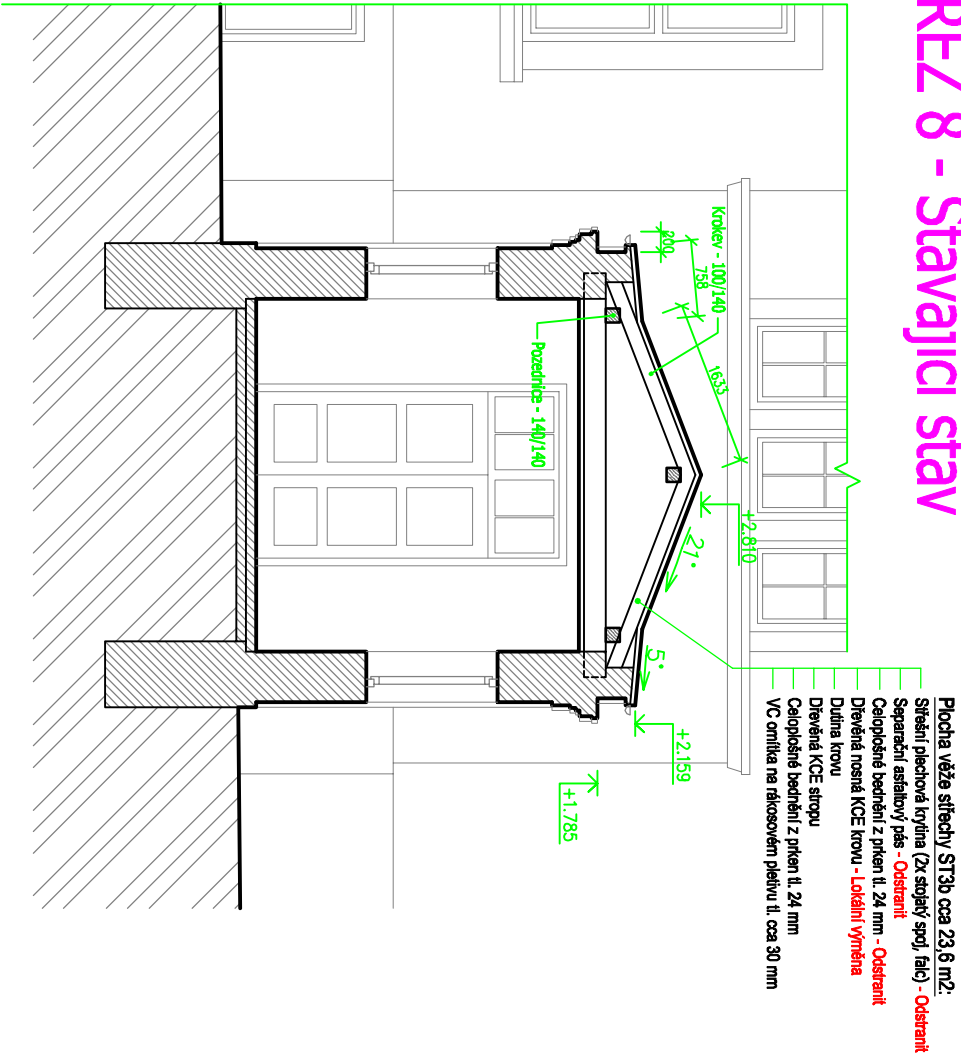
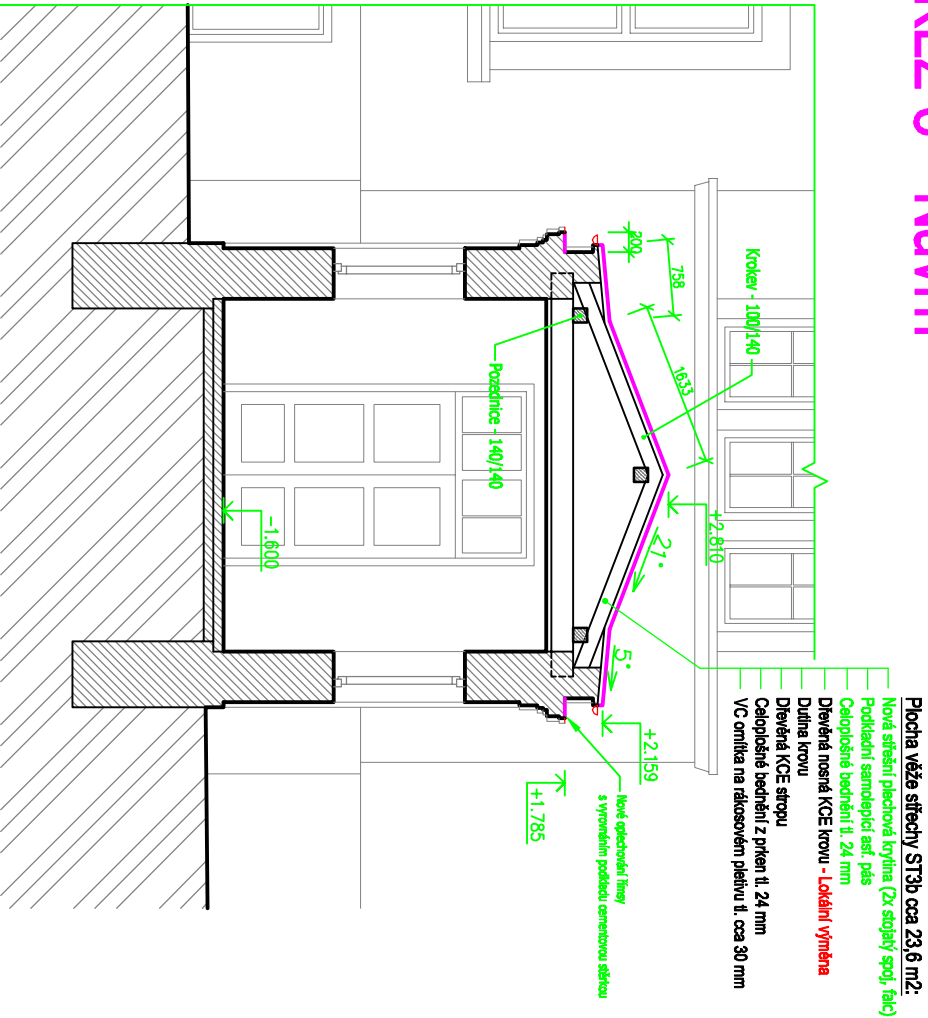


ŘEZ 8 - Stávající stav

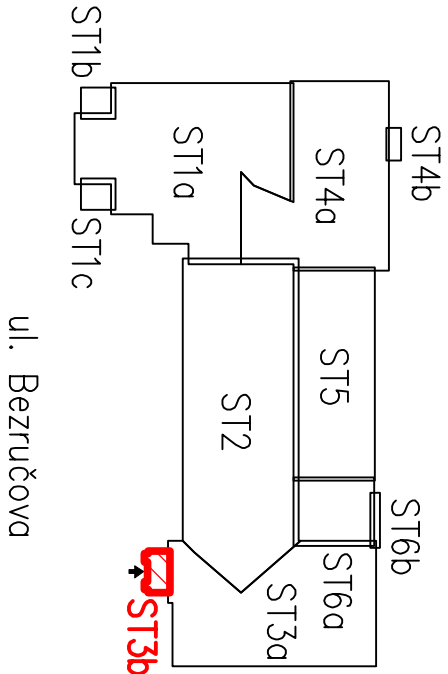


ŘEZ 8 - Návrh



LEGENDA STAVEBNÍCH MATERIÁLŮ A HMOT

- STÁVAJÍCÍ KONSTRUKCE OBECNĚ
- ZDIVO PŘEDPOKLAD Z CP NA MC
- ZÁKLADOVÉ KCE Z BETONU
- STROPNÍ KCE - DŘEVĚNÉ TRÁMOVÉ (PŘÍSTAVBY ŘEŠENY DUTINOVÝMI PAN
- STÁVAJÍCÍ ROSTLÝ TERÉN
- PAROZÁBRANA - 1X ALP NÁTĚR + NATAVENÝ 1X ASF. SBS MODIFIKOVANÝ PÍ
- TEPELNÁ IZOLACE Z MINERÁLNÍ VLNY ($\lambda=0,037$)
- TEPELNÁ IZOLACE Z PIR DESEK ($\lambda=0,022$)



±0,000 = Stávající podlaha 1. NP

Vypracoval : Projektční kancelář lay-out s.r.o., nám. Svobody 527, 739 61 Třinec mobil: +420 776 213 159 / cteslar@lay-out.cz	
Investor :	Statutární město Třinec, Jablunkovská 160, 739 61 Třinec
Místo stavby :	Obec Třinec, k.ú. Třinec, parc.č. 1310/1, 1310/2, 1310/3, 1310/4,
Název stavby :	
ZŠ P. Bezruč, Třinec - rekonstrukce střechy	
Vykres :	
SVISLÝ ŘEZ 8	
<div><div>PROJEKČNÍ KANCELÁŘ</div><div>lay-out</div></div>	
Datum vypracování :	11 / 2019
Stupeň dokumentace :	DSP
Číslo zakázky :	L2019-44
Měřítko :	1:75
Číslo výkresu :	
D.01.18	